

# Coopération entre les Yvelines et les Hauts-de-Seine.

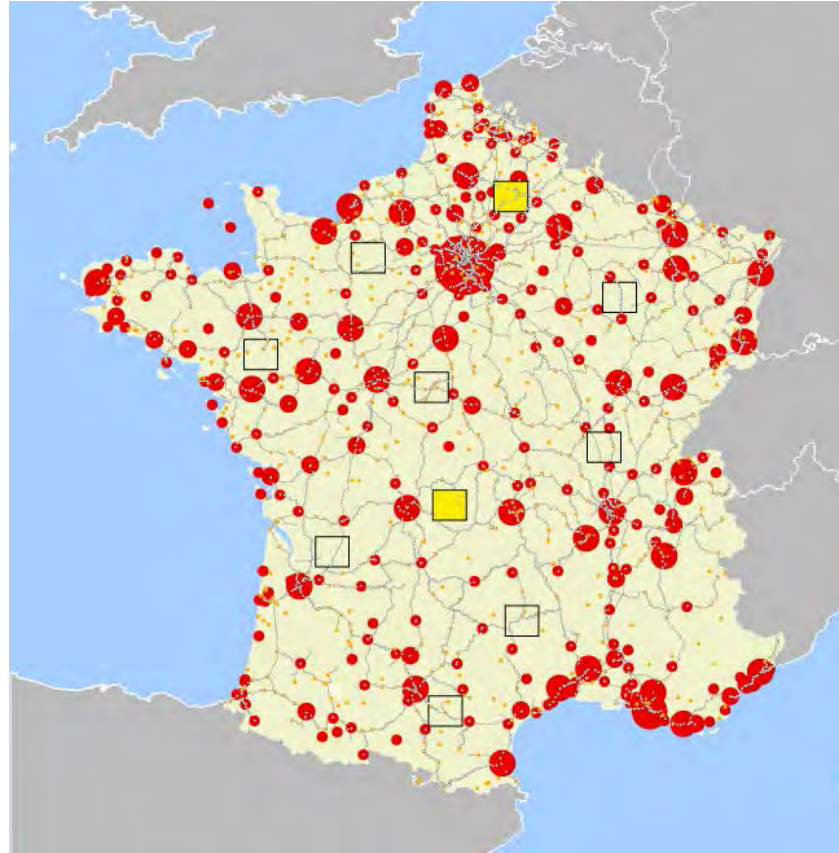
Quelques réflexions de géographe  
sur le territoire et les mobilités

Xavier Desjardins

Professeur – Université Paris-Sorbonne

- Le géographe, découpeur de territoires
  - Observer une réalité territoriale pour aboutir à un découpage territorial (une métropole, une aire culturelle, une région économique, etc.)
  - Découper de manière « inattendue » le territoire pour voir autrement des réalités territoriales ...

# Découper un carré ...



# Ou un quadrant ...



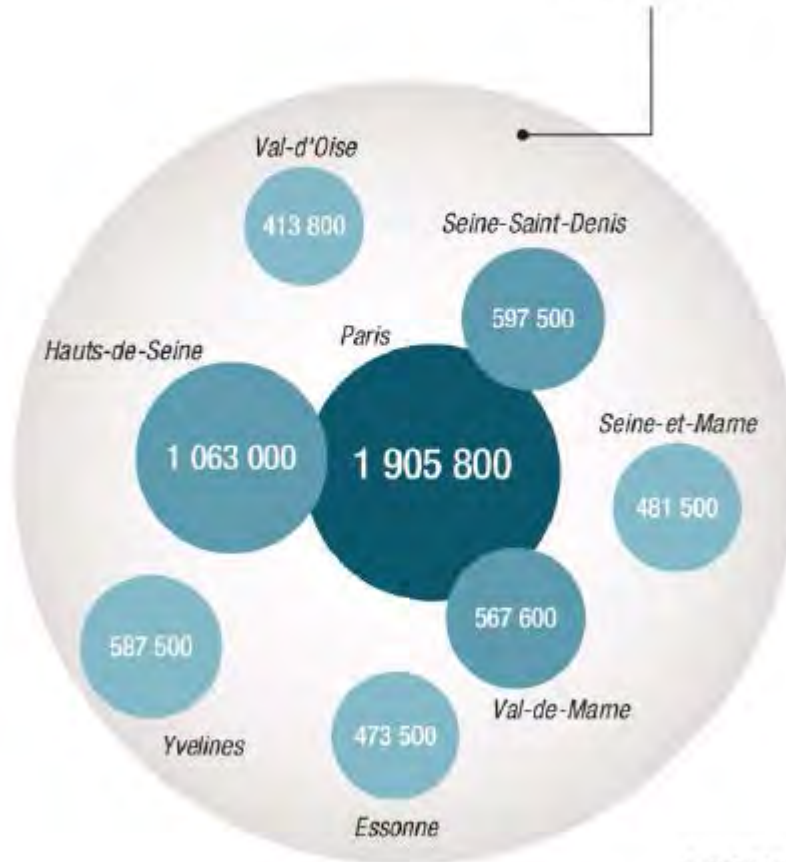
# Trois regards sur la métropole

- Une lecture Est/Ouest (longtemps dominante)
- Une lecture centre-périphérie (aujourd'hui dominante)
- Une lecture en quadrants ou en faisceau (qui a toujours existé, mais en mode mineur).

Chacune des focales conduit à des réponses différentes en termes de politiques publiques.

# La dynamique territoriale

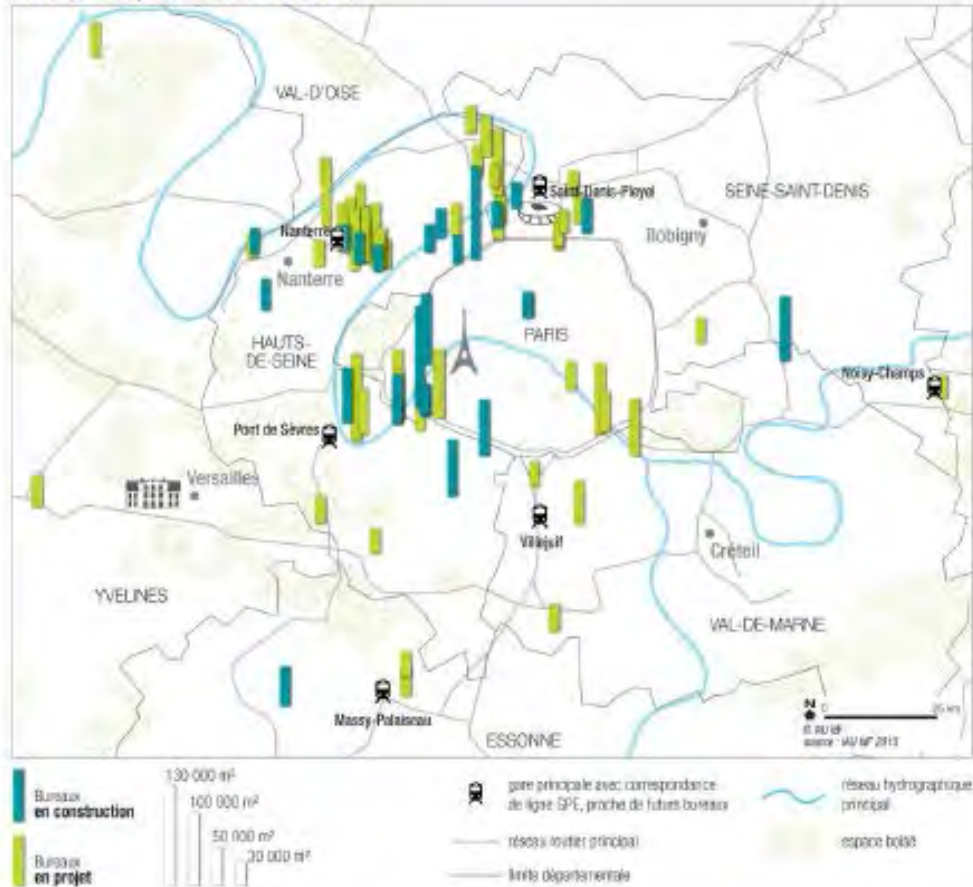
**6,1 millions** d'emplois  
en Île-de-France



© IAU IdF 2015  
source : Insee, Estel 2013

Rappeler que le centre de l'agglomération est légèrement décentré ...

Les principales opérations de bureaux à l'horizon 2020  
Surfaces supérieures à 30 000 m<sup>2</sup>

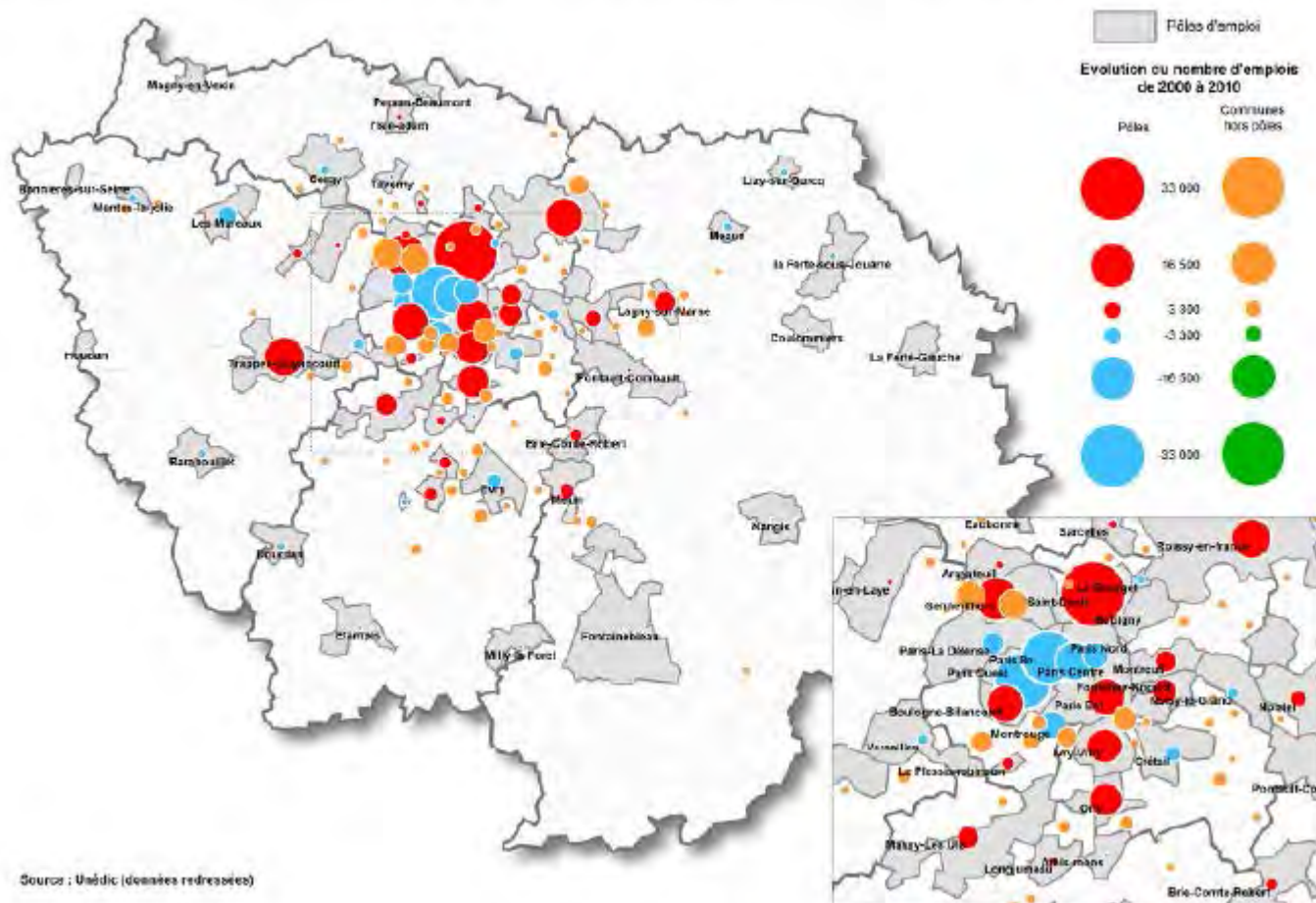


Et un décentrement qui s'accroît fortement ...

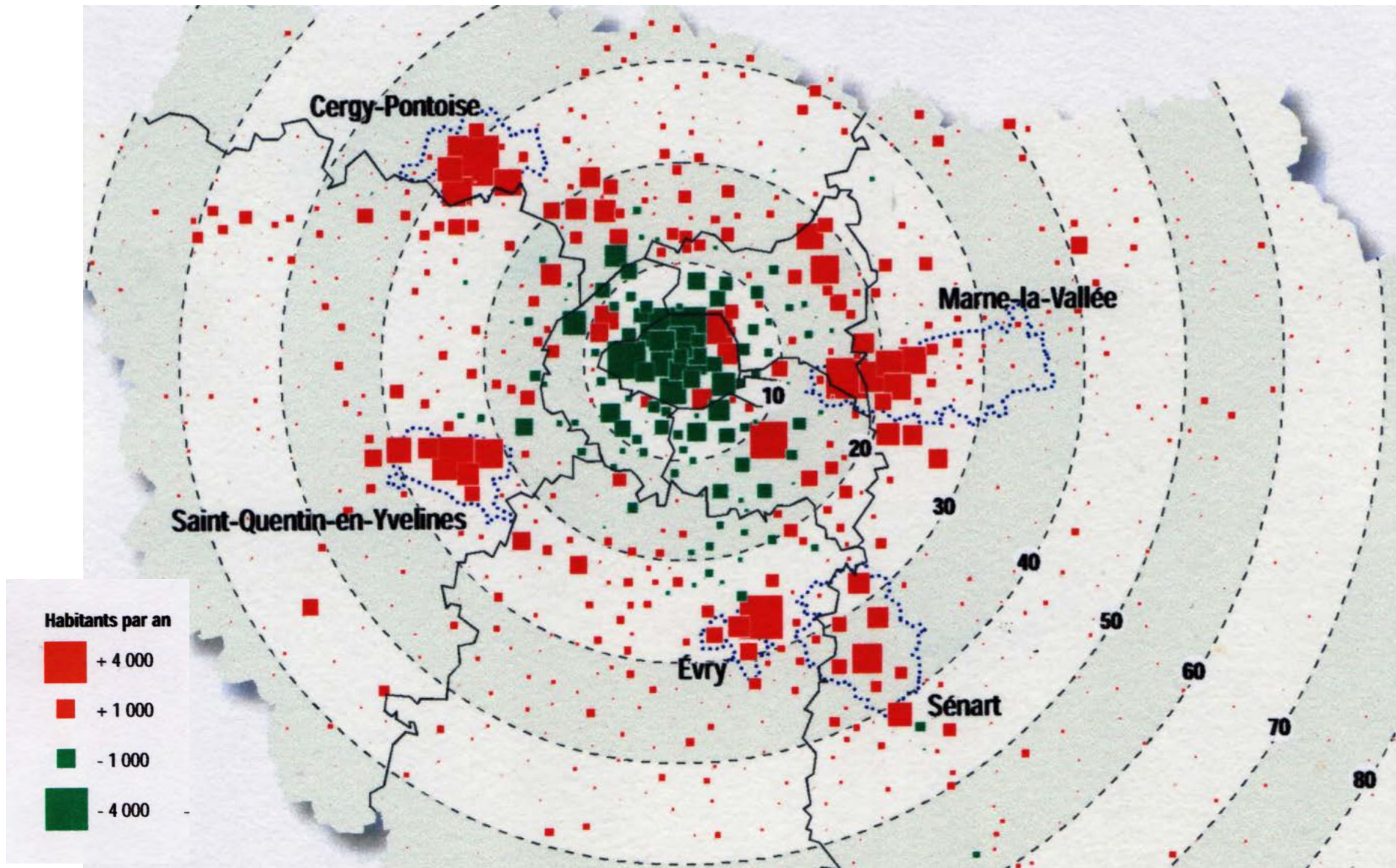
<sup>76</sup> Bahoken Françoise (Ifsttar), Nicolas Raimbault (Ifsttar), « Les nouveaux territoires logistiques franciliens : éloignement et spécialisation », Note rapide, n°665, novembre 2014.



Figure 20 – Évolution de l'emploi salarié privé de 2000 à 2010 par pôle et par commune hors pôles (de plus de 500 emplois en 2010)

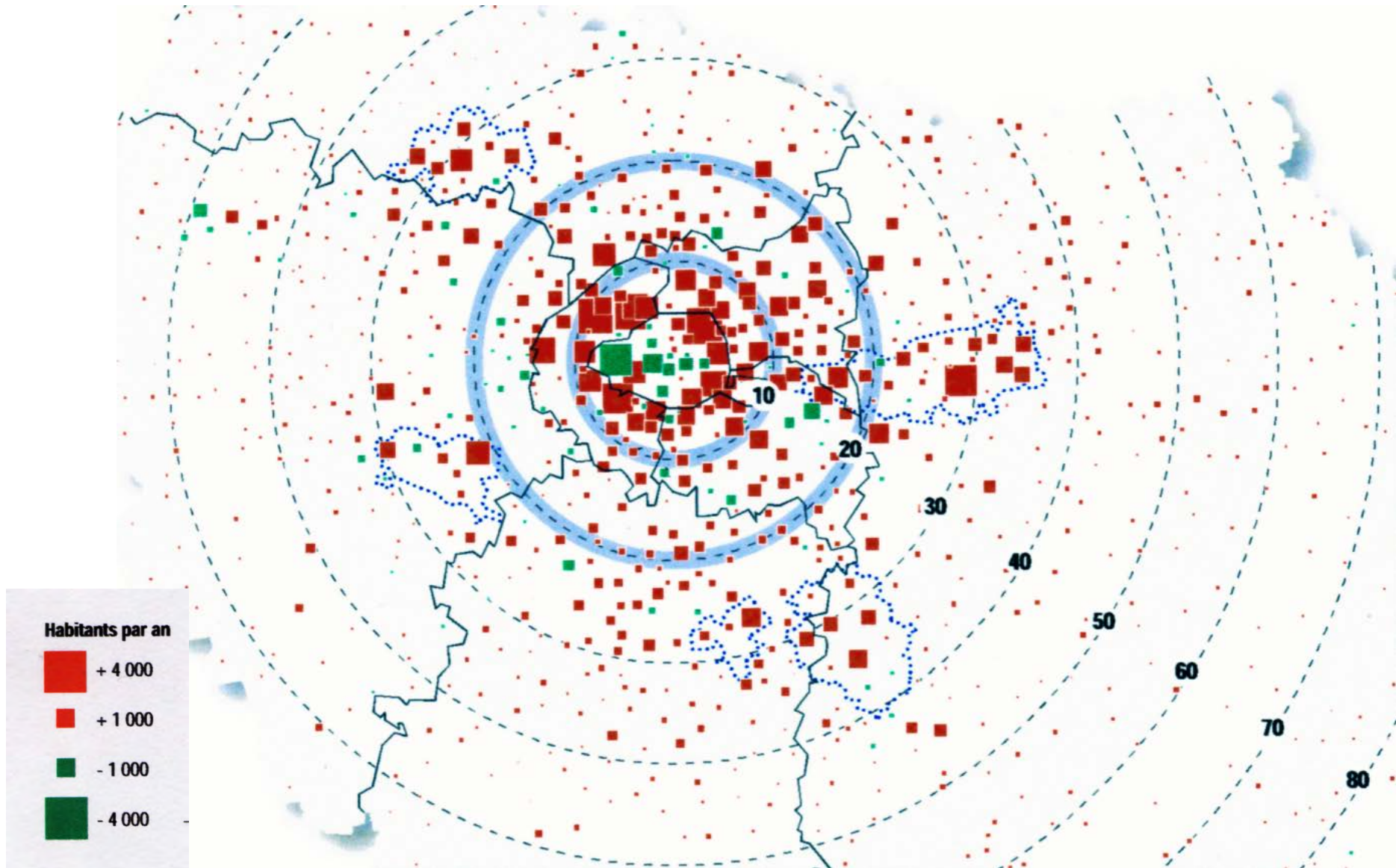


# Soldes de population 1975-1990





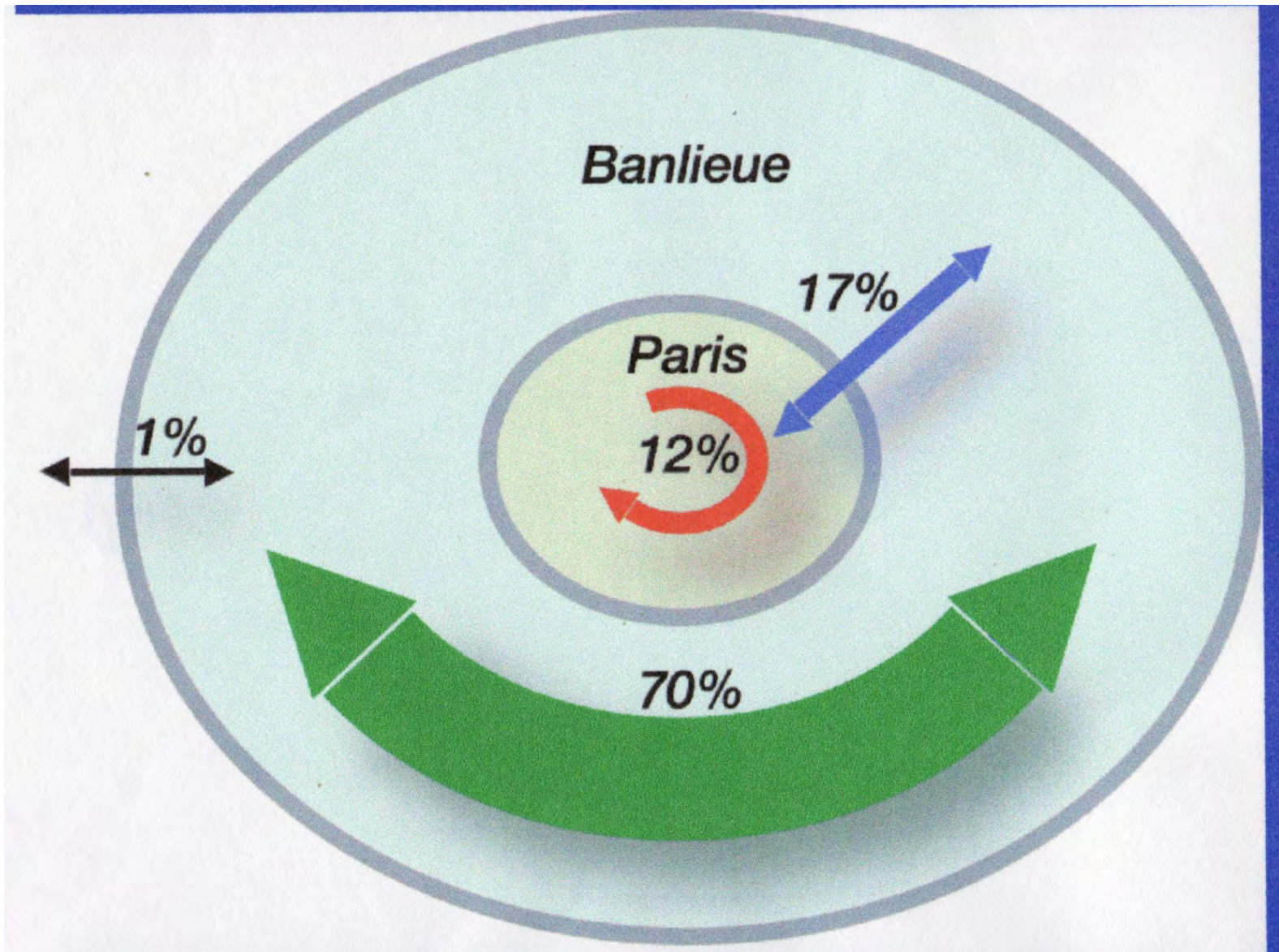
# Soldes de population 1999-2006



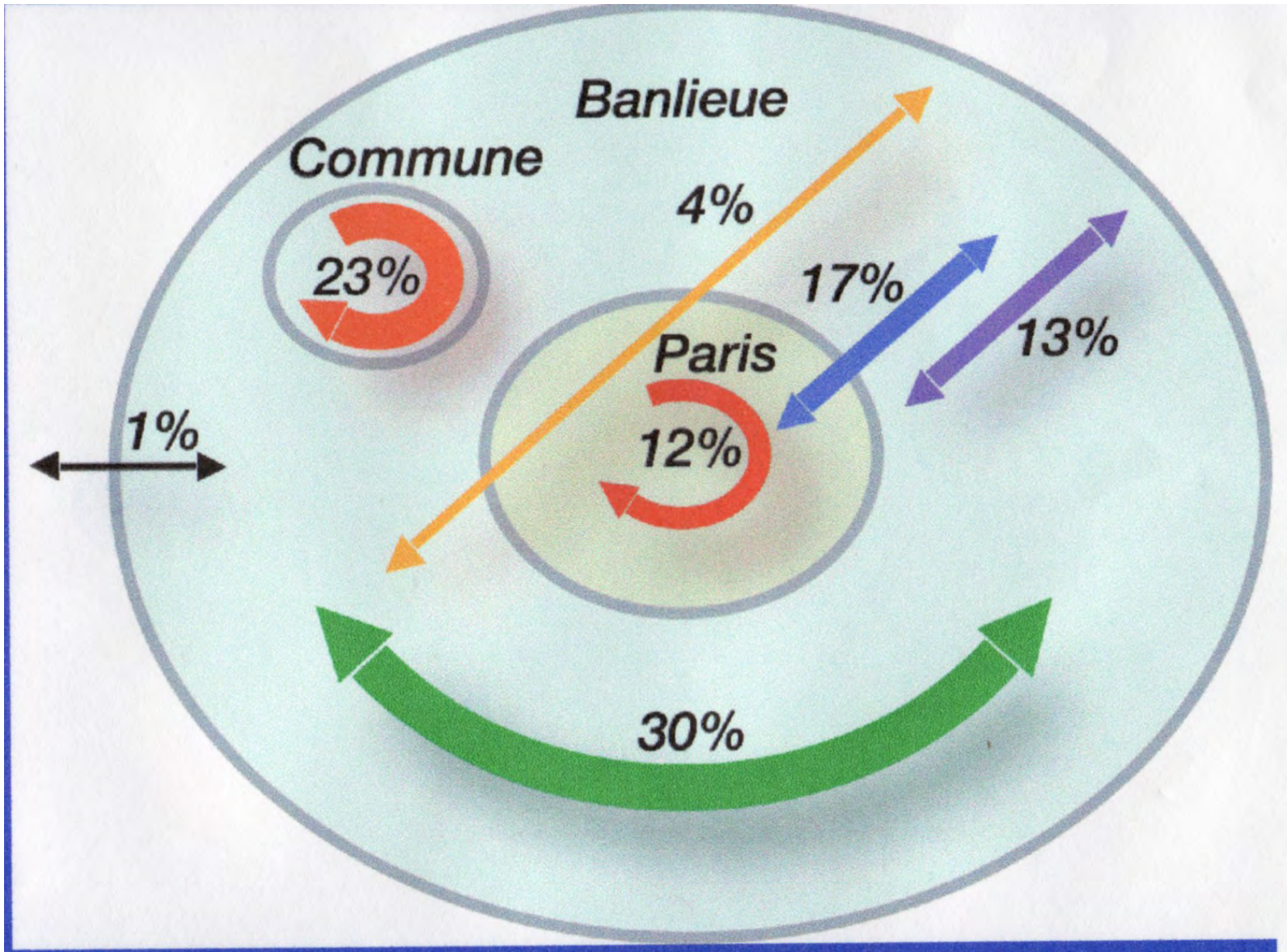
La mobilité (qui est le produit dérivé  
des dynamiques territoriales)

# Desserte de la petite couronne (arrêt de train + métro par jour)

Type d'espace	Nombre d'arrêts 1975	Nombre d'arrêts 1990	Nombre d'arrêts 2012 (hors tramways urbains*)
<b>Paris</b>	<b>107 248</b>	<b>110 532</b>	<b>119 846</b>
<b>Petite couronne</b>	<b>21 464</b>	<b>28 708</b>	<b>38 336</b>
94	7 056	8 385	8 997
92	9 368	11 861	16 389
93	5 040	8 462	12 950







# Ne pas oublier les fragments de rocade !

CARTOGRAPHIE  
THÉMATIQUE  
RÉGIONALE

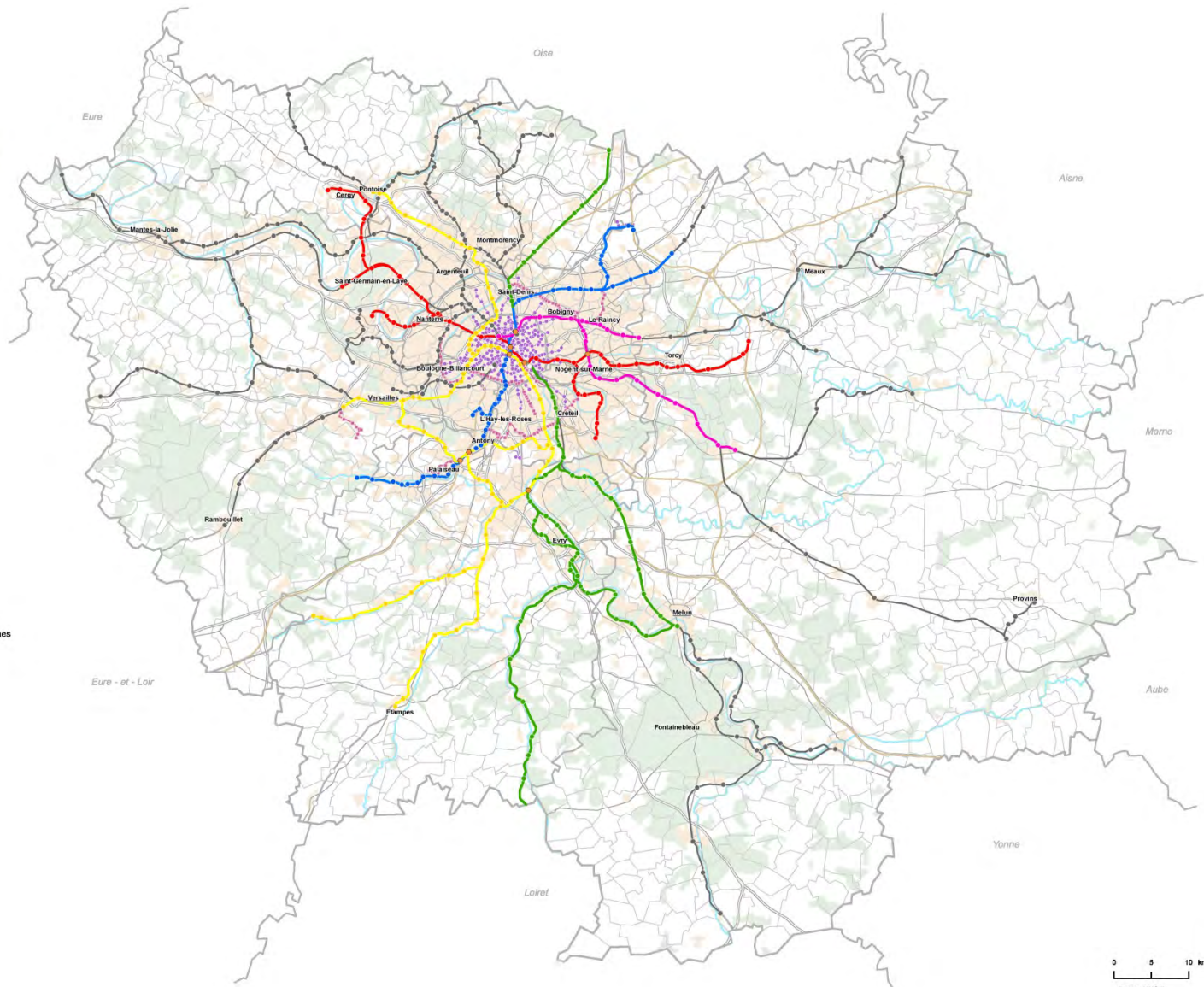


le réseau ferré  
voyageur

Île-de-France

Situation en 2007

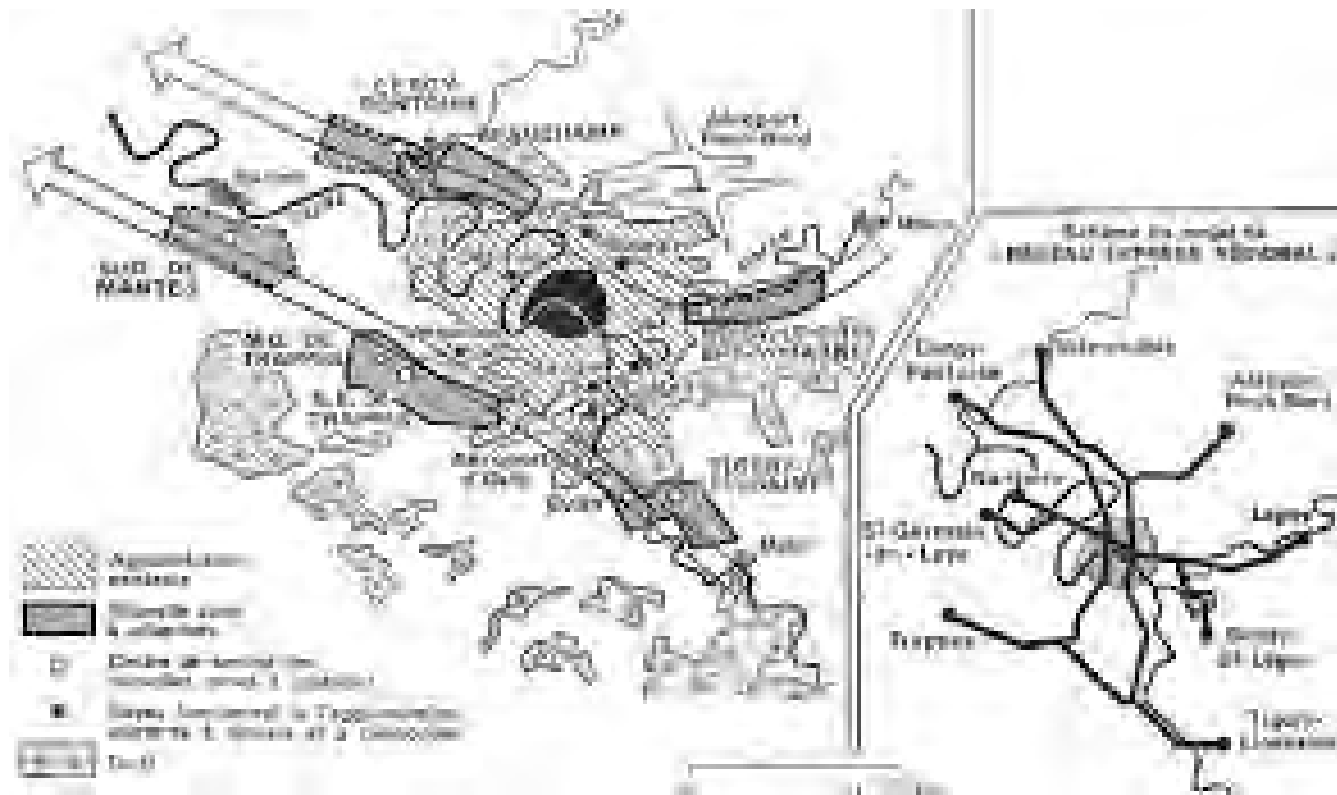
- Metro
- Transport en commun en site propre
- Train transilien
- Train TER et grandes lignes
- Train TGV
- RER A
- RER B
- RER C
- RER D
- RER E
- Correspondance RER
- Gare Transilien / TER - Grandes lignes
- Limite départementale
- Limite communale
- Mélan
- Provins
- Espace construit
- Espace boisé
- Principaux cours d'eau



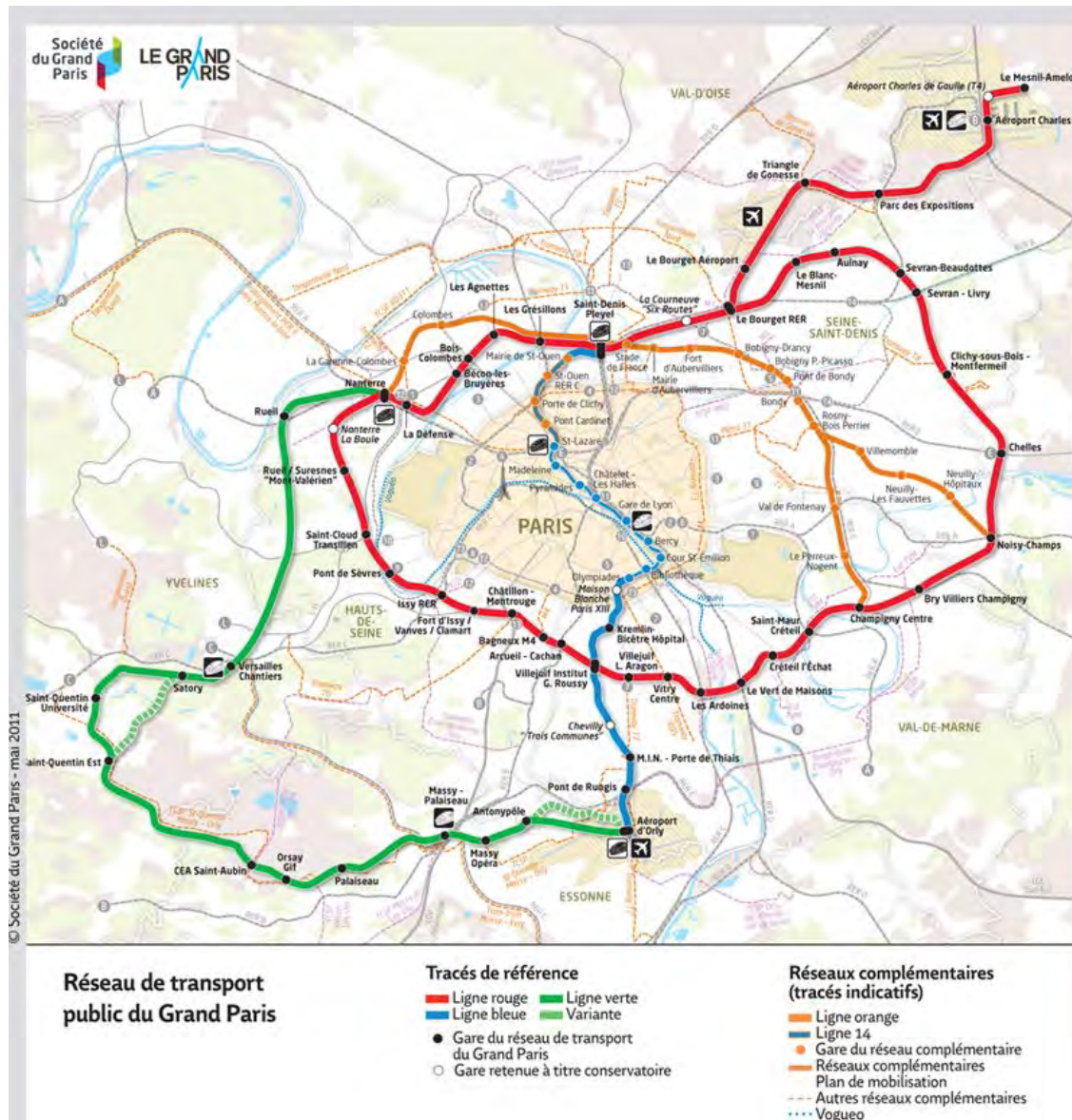




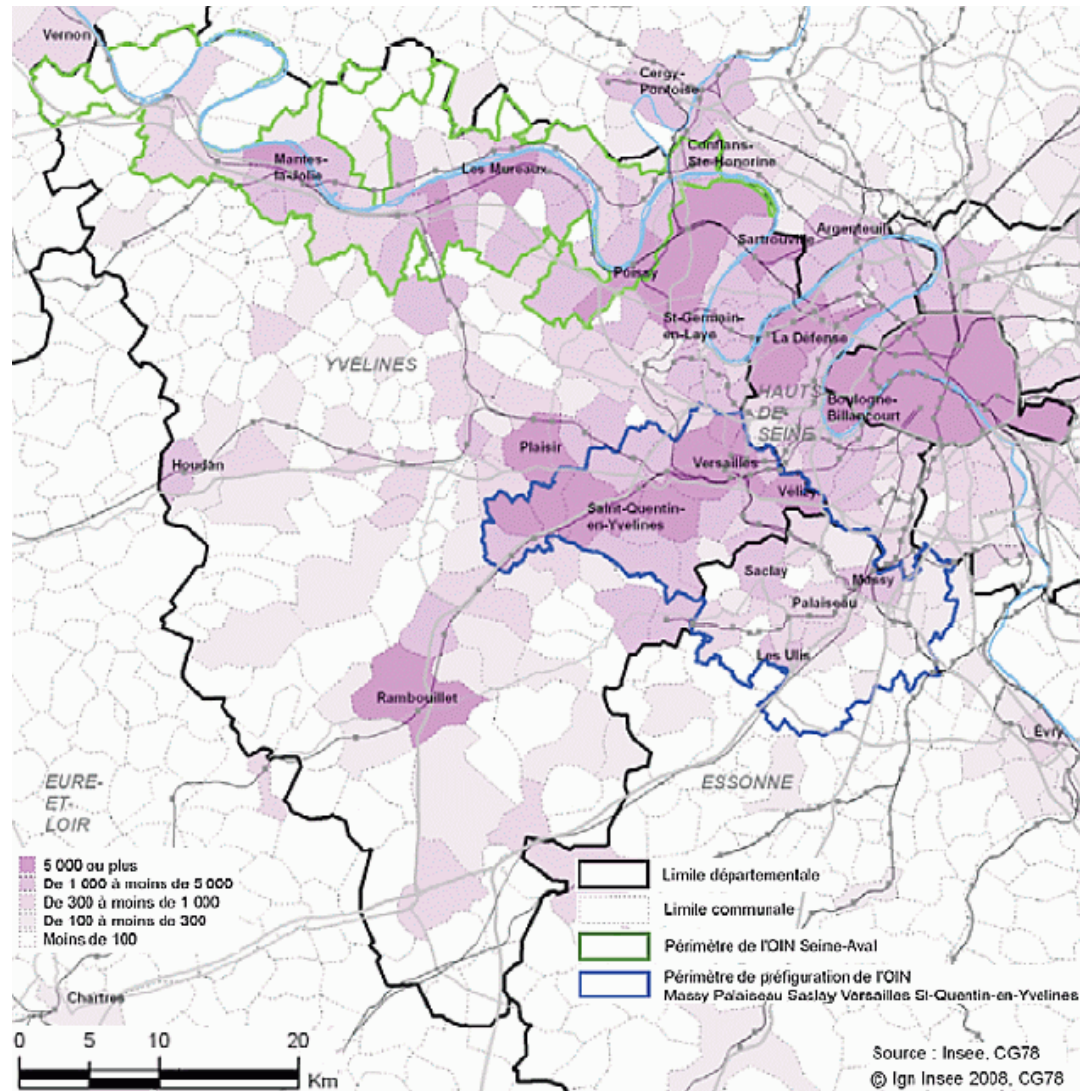
## Le schéma de 1965



# Un projet pour trois décennies

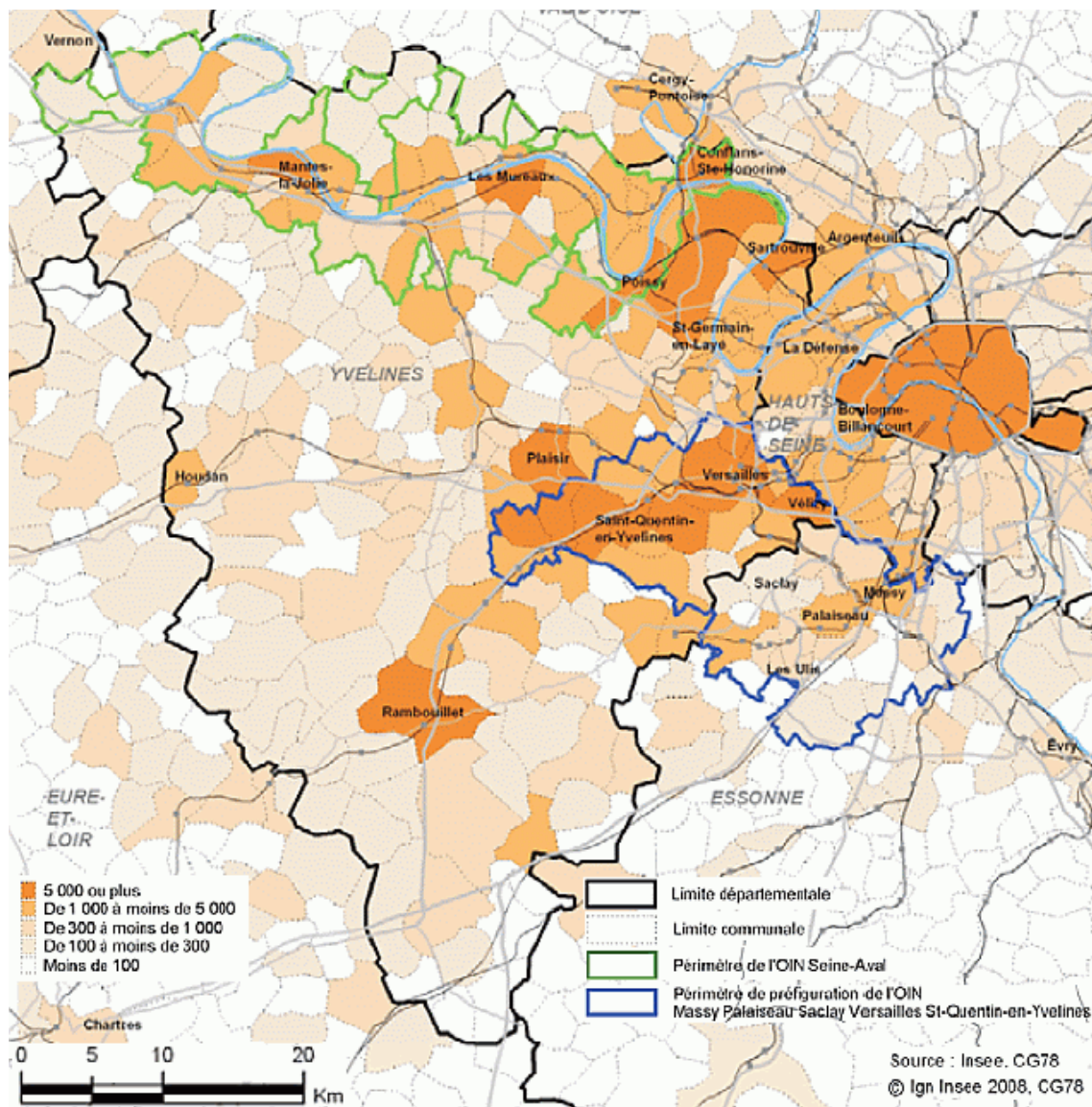


# Lieu de travail des salariés résidant dans les Yvelines en 2004



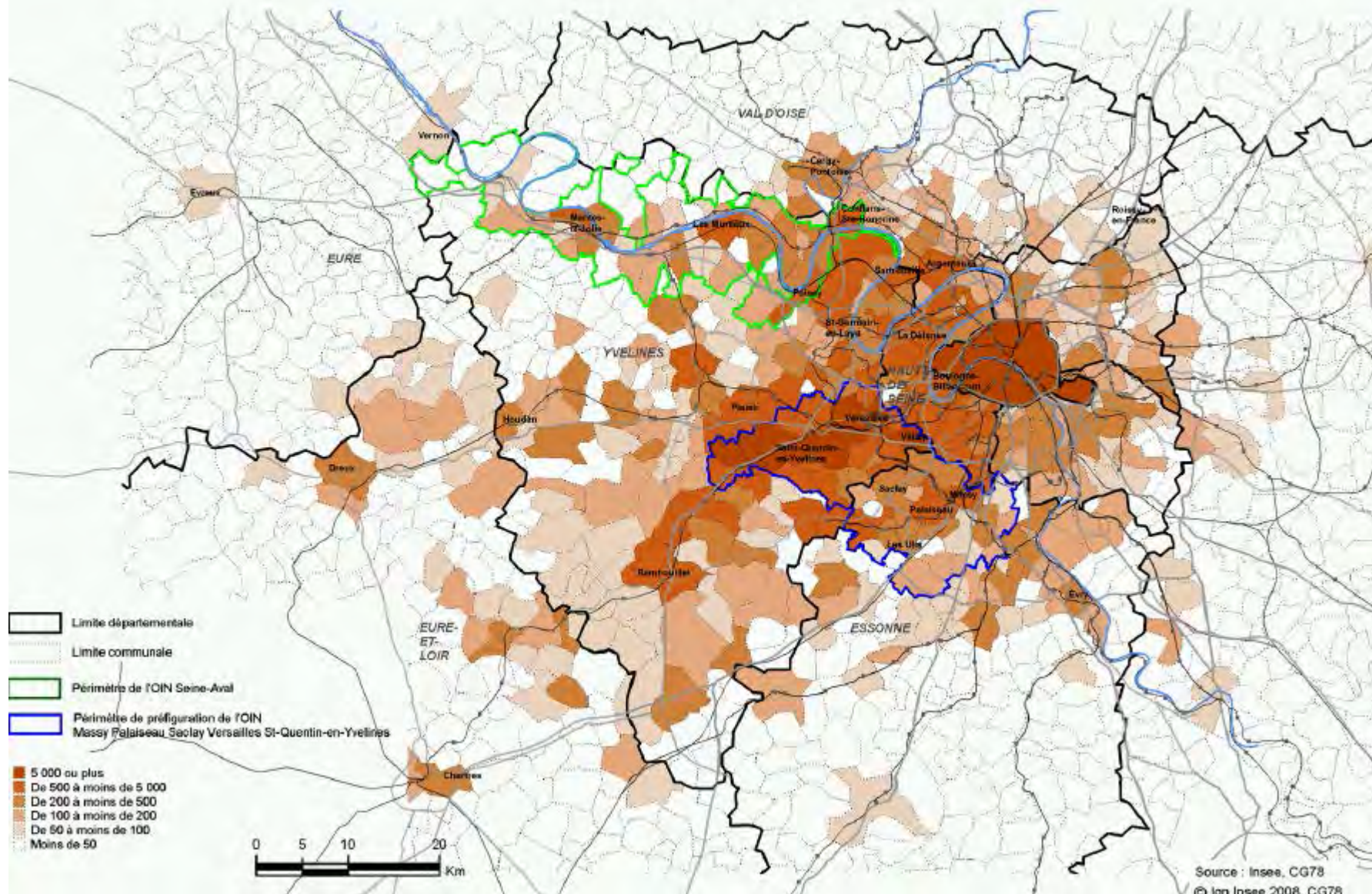


# Lieu de résidence des actifs travaillant dans les Yvelines en 2004



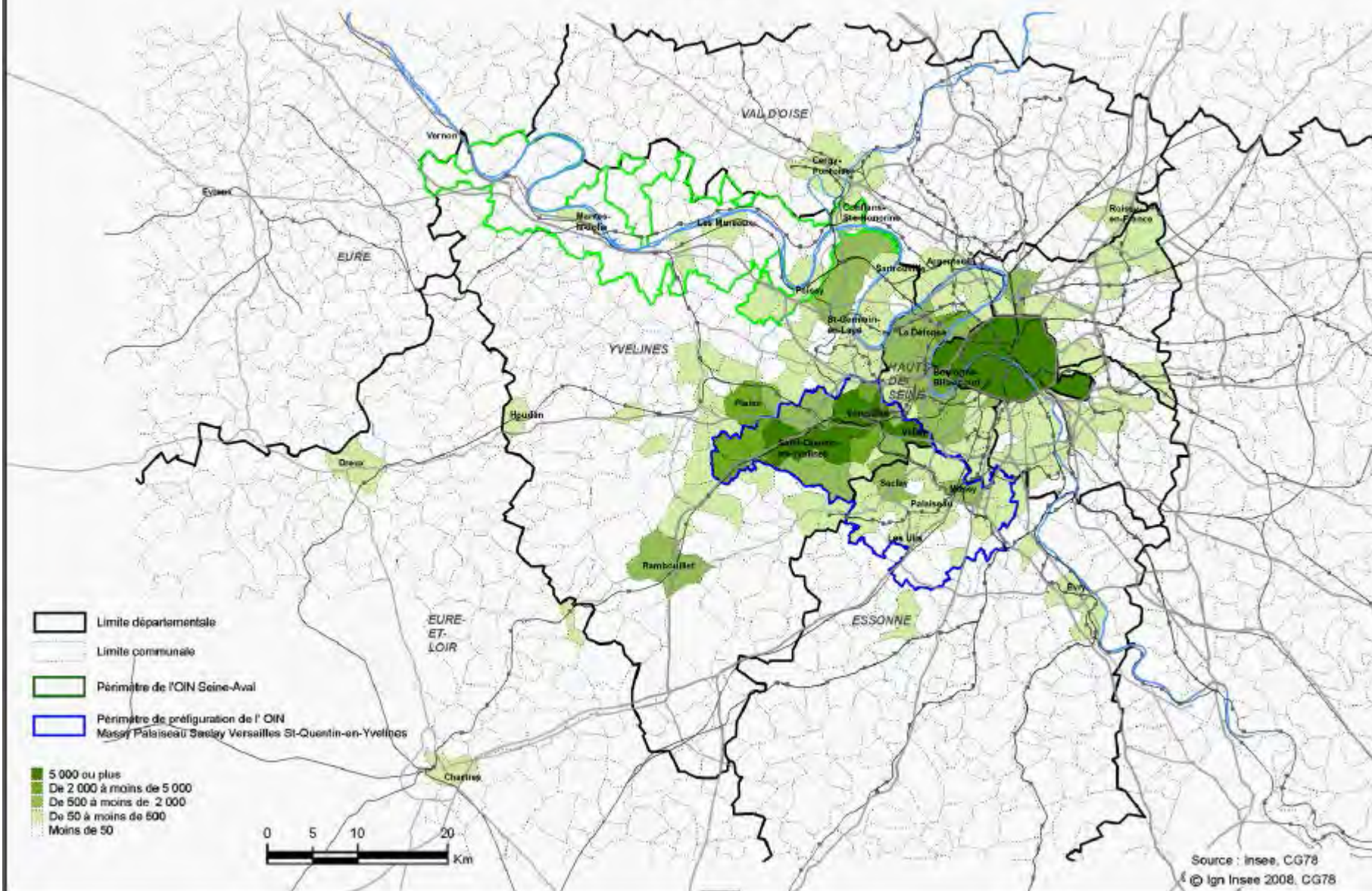


# Lieu de résidence des salariés travaillant dans le territoire Versailles - Vélizy - Saint-Quentin-en-Yvelines en 2004





# Lieu de travail des salariés résidant dans le territoire Versailles - Vélizy - Saint-Quentin-en-Yvelines en 2004



# La proximité

En Ile-de-France, comme en France entière,

40 % des actifs travaillent dans leur commune ou la commune immédiatement limitrophe.

60 % des actifs travaillent dans un rayon de deux communes autour de leur domicile.



# Le regard par quadrant

Ce regard fait ressortir des réalités recouvertes par les faits les plus massifs de la métropole (la longue distance, l'unité du marché de l'emploi).

Ces faits sont la proximité et l'organisation par réseaux de vie.

Une grande partie de l'interface territoire/transport est hors des grands projets.